

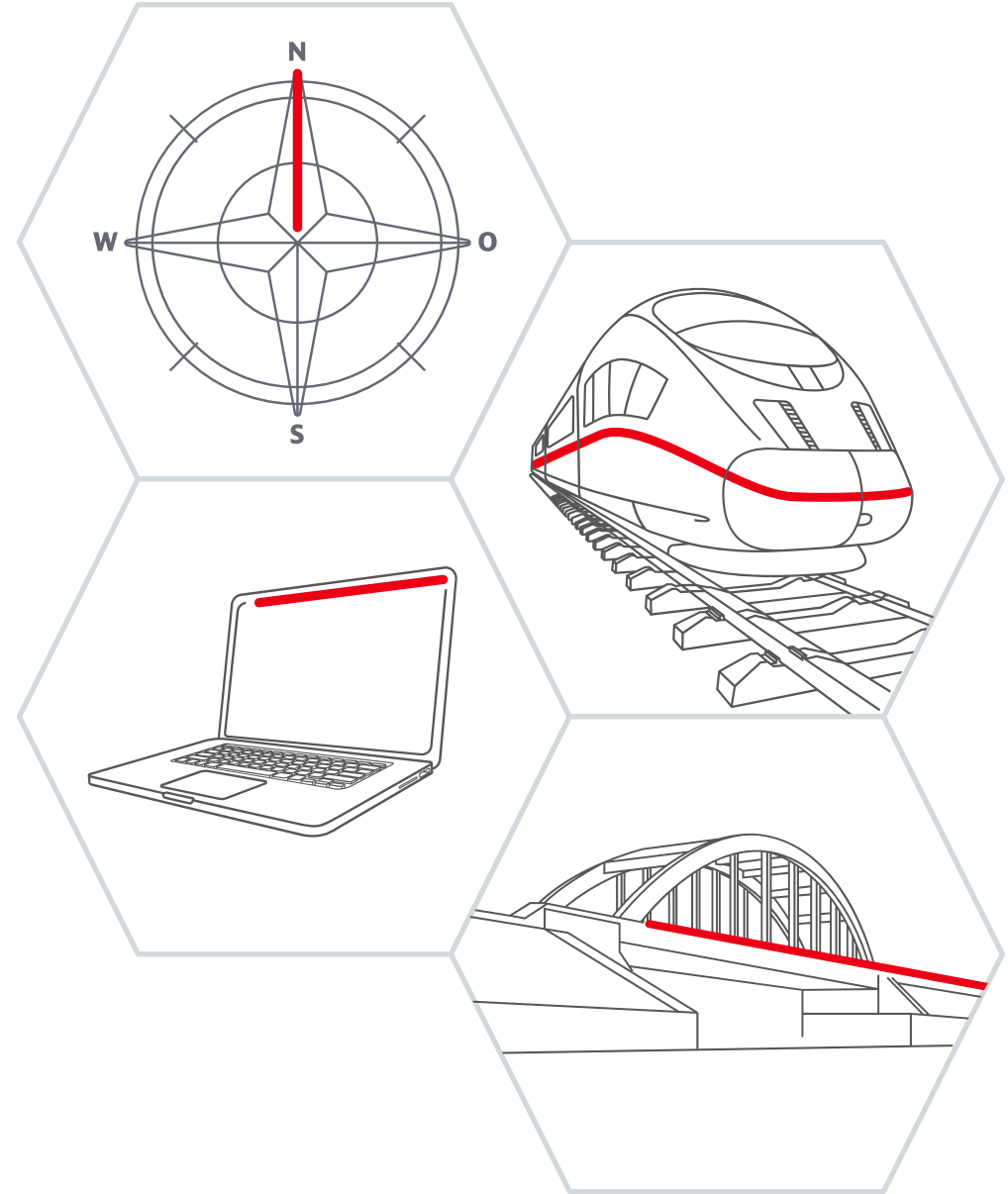


Beschaffung Deutsche Bahn AG

Sicherung von Gleisbaustellen im Wandel



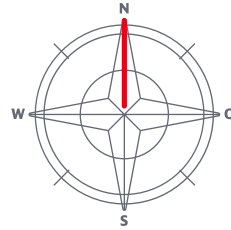
Deutsche Bahn AG | DB Beschaffung Infrastruktur FE.EI-N | Juni 2024



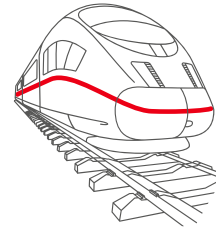
Im Geschäftsjahr 2023 realisierte die Zentrale Beschaffung ein Einkaufsvolumen von rd. 27,4 Mrd. Euro



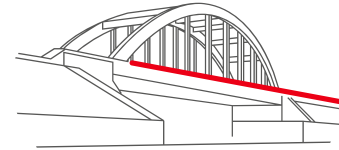
Zentrale Beschaffung 2023



Grundsätze/
Services Beschaffung



Schienenfahrzeuge und
Schienenfahrzeugteile



Infrastruktur



Allgemeine Bedarfe
und Leistungen

Summe

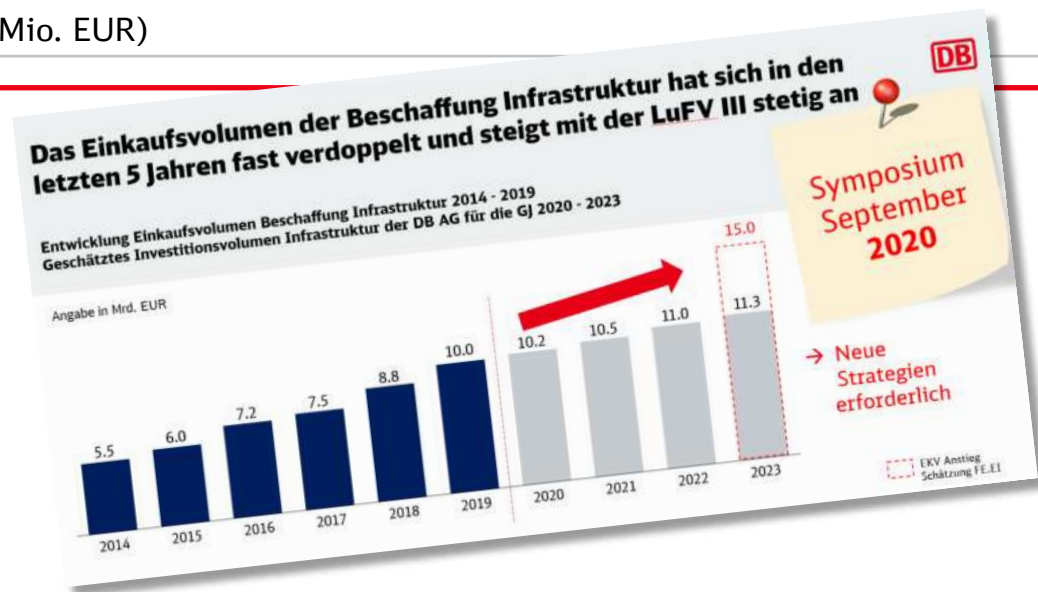
Einkaufsvolumen
(Mio. EUR)

6.706

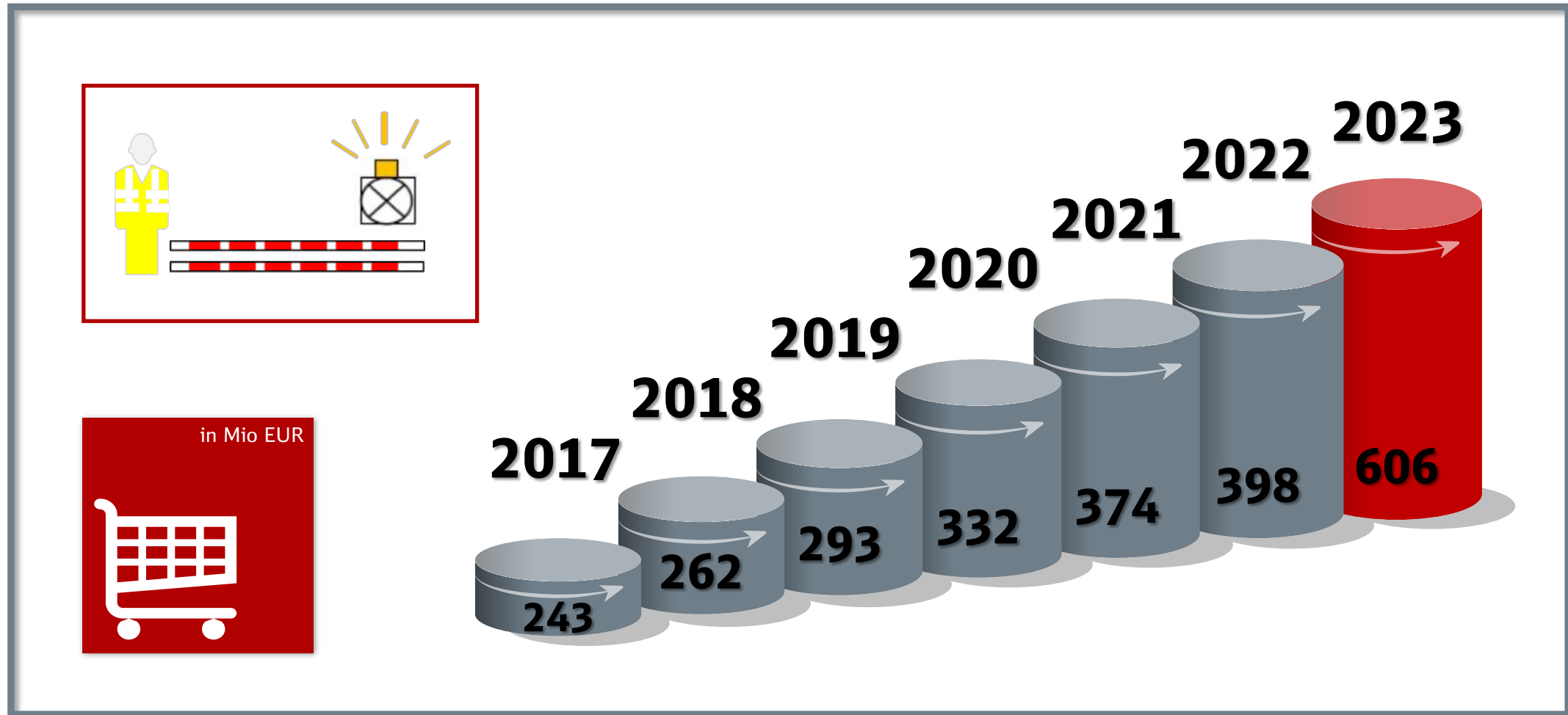
15.310

5.396

27.412



Das Einkaufsvolumen im Bereich Sicherungsleistungen im Jahr 2023 auf 600 Mio EUR





13. September 2023

Zukunfts-Workshop „Sicherungsleistungen“ am 29.10.2024 in Hannover

Setting: Impulse / Themendialog / Dialogforen



Info-Impulse



Herausforderungen HLK und
Sicherung

Frank Limprecht,
DB InfraGO AG

Leiter Infrastruktur-
projekte Nord



Projekt „Sanierung DB-
Infrastruktur“

Alexander Pinkwart,
DB AG Beschaffung



Themen-Dialoge



Vertreter/in



Moderator/in



Publikum

Themendialog inklusive
Fragen aus dem Auditorium

Dialogforen in Gruppen



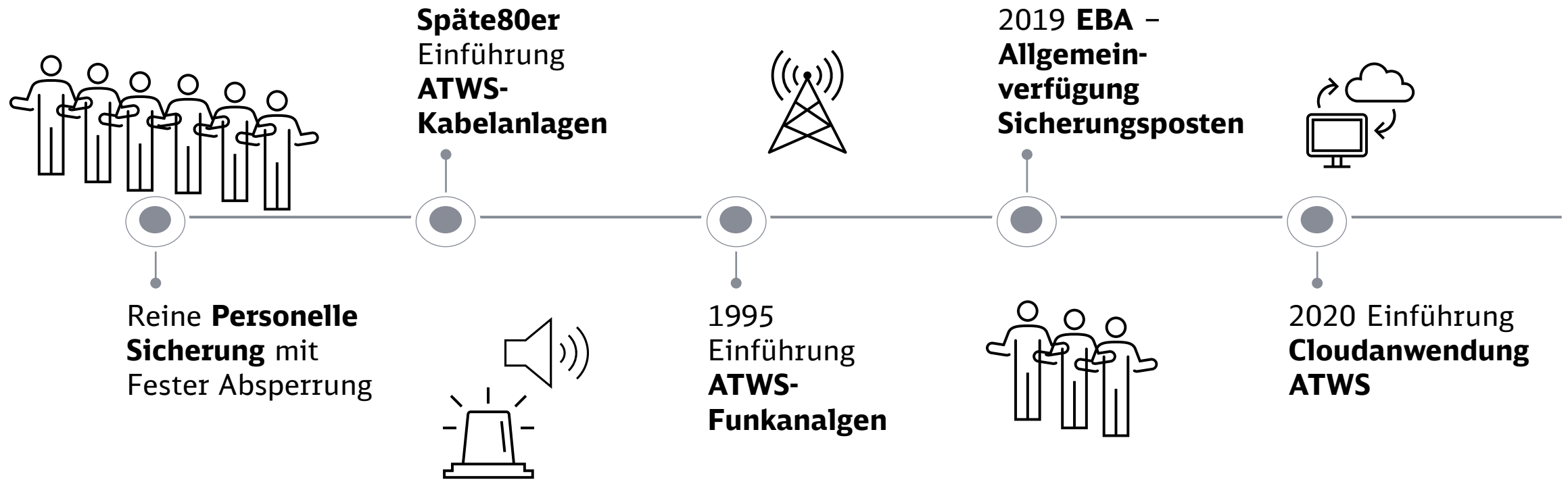
1) Zielgruppe: Lieferanten

Weiterentwicklung Qualität & Personal

2) Zielgruppe: Hersteller

Weiterentwicklung Technik

Der Technikeinsatz bei der Sicherung von DB Gleisbaustellen hat stetig zugenommen, auf den Personalbedarf wirkte dies reduzierend



Der Sicherungstechnik der Zukunft stehen neue Technologien zur Verfügung – welche können sinnvoll & wirtschaftlich genutzt werden?



Nearfieldtracking/ Geo-Ortung

- Standortbestimmung in Echtzeit
- Inventur/
Vollständigkeitscheck
- Diebstahlssicherung



5G Funk

- alternative Funkverbindung
- Dezentrale Steuerung
- Sicherheit für registrierte Personen
Bau-Überwachung (Personal/
Gerätedaten)



Drohnen/ Kameras

- Mobiler Funkturm/
Überblick über Baustelle
- Bau-Überwachung (Personal/
Gerätedaten)



FiberOptikSensing

- Sensoren sind am Gleis bereits verbaut, kein Einbau im Gefährdungsbereich
- anderes Spektrum der Datenerfassung

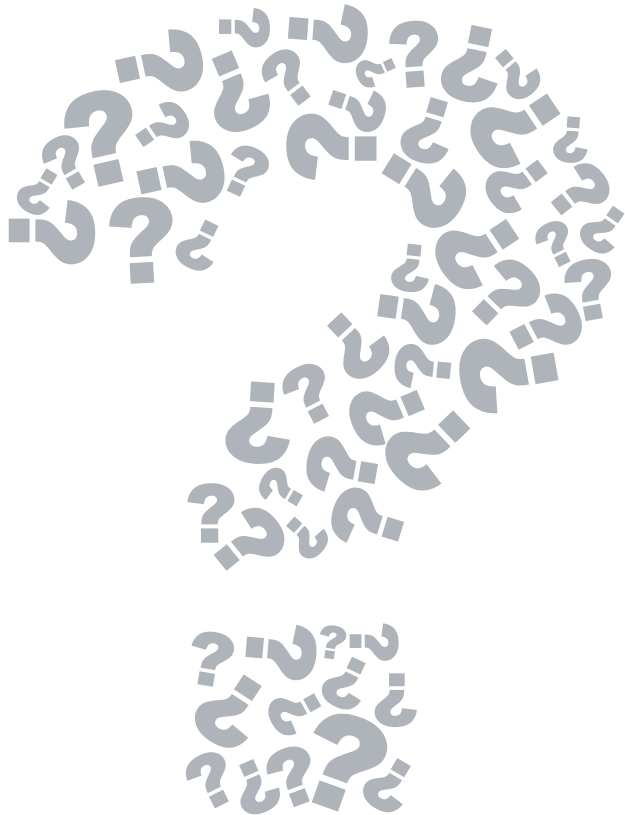


KI

- Entscheidungen trifft die Maschine allein auf Basis von Sensor- und Felddaten

Bitte stimmen Sie ab, welche Technologie Sie für sinnvoll & wirtschaftlich halten (mehrfach Auswahl möglich)

... und wie entwickelt sich zukünftig der Personalbedarf bei der Sicherungsleistung?



Glauben Sie, dass zukünftig für einen vergleichbaren Leistungsumfang

- (1) mehr,
- (2) weniger oder
- (3) gleich

viel Personal benötigt wird?

